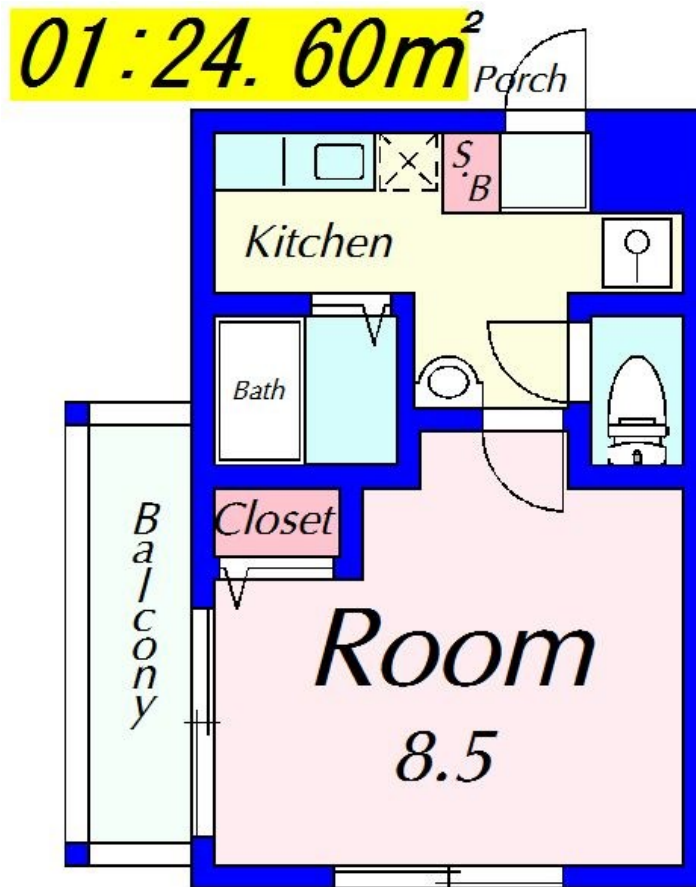


FOR RENT

立命館大学すぐ。オートロック・防犯カメラ有

防犯カメラ オートロック



間取りの「S」はサービスルーム(納戸)です。

図面と現況が異なる場合は現況が優先となります。

賃料	52,000円		
間取り	1K	物件種別	マンション
管理費	-	共益費	6,000円
雑費	-		
敷金	無	礼金	1ヶ月
敷引/償却金	-/-	保証金	-
交通	嵐電(京福)北野線 北野白梅町駅 徒歩15分 山陰本線 円町駅 徒歩26分		
物件所在地	京都府京都市北区平野上柳町28番地68		
建物名・部屋番号	VINGT-SEPTきぬがさ 401号室		
構造・規模	鉄筋コンクリート 5階建 4階		
専有面積	24.6m ²	向き	西
築年月	2003年1月24日	入居時期	相談
仲介料	-	損害保険	有 15,000円 24ヶ月
更新料	旧賃料 1ヶ月	契約期間	2年
駐車場	無 駐輪場		
その他費用	[一時金] 町費/2年: 7,200円 基本清掃料: 27,500円 鍵ローテーション費: 5,500円 [月次費用] ハウスセゾンクラブ: 2,200円 水道料: 2,500円		
入居諸条件	ペット不可 事務所不可 楽器等の使用不可 法人可		
保証会社	必須(オリコフォレントインシュア)		
設備	エレベーター ゴミ回収サービス 24時間ゴミ出し可 敷地内ゴミ置き場 ガスコンロ設置可 ガスキッチン		
備考			

情報更新日 2026年2月13日

No.0000000463

お問合せ先



国土交通大臣(3)第8896号
公益社団法人京都府宅地建物取引業協会

株式会社 ハウスセゾンエンタープライズ 京都管理営業部

京都府京都市上京区河原町通今出川下る2丁目栄町364番地
TEL:075-251-1900 FAX:075-251-1172
E-mail: kyoto@saizon-ep.co.jp



携帯サイトから物件詳細を閲覧できます！

取引態様	手数料負担の割合	貸主	借主
貸主	手数料配分の割合	元付	客付