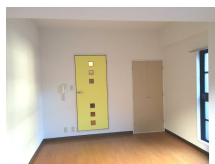
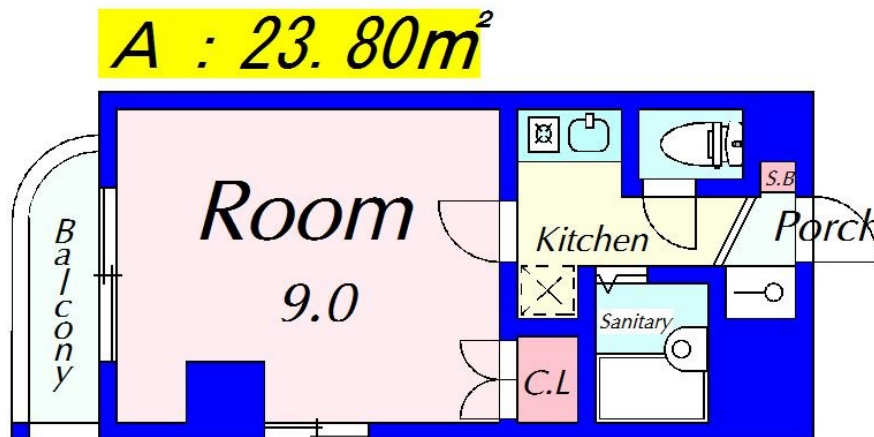


# FOR RENT

## 地下鉄鞍馬口駅徒歩5分。同志社大学近く

近くにスーパーがあり、駅も近い！！  
学生に大人気の物件！



間取りの「S」はサービスルーム(納戸)です。

図面と現況が異なる場合は現況が優先となります。

賃料	50,000円		
間取り	1K	物件種別	マンション
管理費	-	共益費	5,000円
雑費	-		
敷金	無	礼金	5万円
敷引/償却金	-/-	保証金	-
交通	京都地下鉄烏丸線 鞍馬口駅 徒歩5分 京都地下鉄烏丸線 今出川駅 徒歩14分		
物件所在地	京都府京都市北区鞍馬口通新町東入長乗東町199番地		
建物名・部屋番号	ハウスセゾン鞍馬口 401号室		
構造・規模	鉄筋コンクリート 6階建 4階		
専有面積	23.8m <sup>2</sup>	向き	東
築年月	1995年3月27日	入居時期	相談
仲介料	-	損害保険	有 15,000円 24ヶ月
更新料	旧賃料 1ヶ月	契約期間	2年
駐車場	無 駐輪場 バイク置き場		
その他費用	[一時金] 町費/2年: 8,400円 基本清掃料: 27,500円 [月次費用] ハウスセゾンクラブ: 2,200円 水道料: 2,750円 [備考] 原付及び小型バイク: 550円(税込)/月(要相談)		
入居諸条件	ペット不可 事務所不可 楽器等の使用不可 法人可		
保証会社	必須(オリコフォレントインシュア)		
設備	エレベーター ガスコンロ設置済 ガスレンジ付 ガスキッチン バス・トイレ別 シャワー 温水洗浄便座		
備考			

情報更新日 2025年12月2日

No.0000000540

お問合せ先



国土交通大臣(3)第8896号  
公益社団法人京都府宅地建物取引業協会

株式会社 ハウスセゾンエンタープライズ 京都管理営業部

京都府京都市上京区河原町通今出川下る2丁目栄町364番地  
TEL:075-251-1900 FAX:075-251-1172  
E-mail: kyoto@saizon-ep.co.jp



携帯サイトから物件詳細を閲覧できます！

取引態様	手数料 負担の割合	貸主	借主
仲介元付 (専任)	手数料 配分の割合	元付	客付