

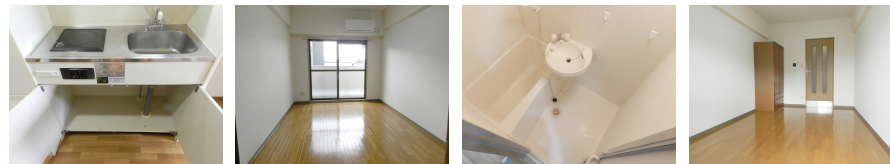
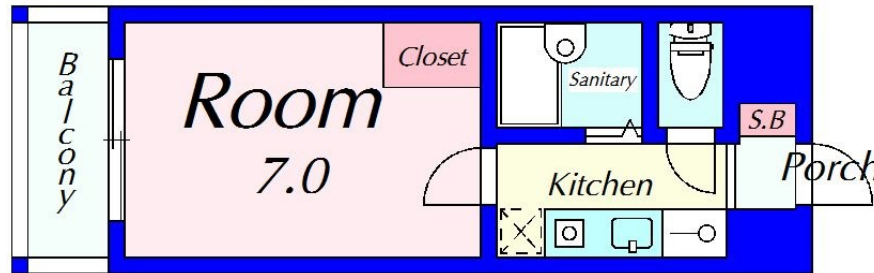
FOR RENT

スーパーが近く、駅も近い。非常に住みやすい物

近くにスーパーがあり、駅も近い！！
学生に大人気の物件！



02:21.00m²



間取りの「S」はサービスルーム(納戸)です。

図面と現況が異なる場合は現況が優先となります。

賃料	57,000円		
間取り	1K	物件種別	マンション
管理費	-	共益費	5,000円
雑費	-		
敷金	5万円	礼金	5万円
敷引/償却金	-/-	保証金	-
交通	京阪本線 出町柳駅 徒歩8分 京都地下鉄烏丸線 今出川駅 徒歩14分		
物件所在地	京都府京都市上京区石薬師通河原町西入栄町357番地		
建物名・部屋番号	京卓ハイツ 302号室		
構造・規模	鉄筋コンクリート 5階建 3階		
専有面積	21m ²	向き	南
築年月	1995年3月20日	入居時期	相談
仲介料	-	損害保険	有 15,000円 24ヶ月
更新料	旧賃料 1ヶ月	契約期間	2年
駐車場	無 駐輪場		
その他費用	[一時金] インターネット初回接続料: 5,500円 基本清掃料: 27,500円 [月次費用] インターネット代: 1,500円 ハウスセゾンクラブ: 990円 [備考] 水道料実費		
入居諸条件	ペット不可 事務所不可 楽器等の使用不可 法人可		
保証会社	必須 (オリコフォレントインシュア)		
設備	エレベーター 宅配BOX 電気コンロ バス・トイレ別 シャワー エアコン BS ネット専用回線		
備考			

情報更新日 2026年4月18日

No.0000000547

お問合せ先



国土交通大臣(3)第8896号
公益社団法人京都府宅地建物取引業協会

株式会社 ハウスセゾンエンタープライズ 京都管理営業部

京都府京都市上京区河原町通今出川下る2丁目栄町364番地
TEL:075-251-1900 FAX:075-251-1172
E-mail: kyoto@saison-ep.co.jp



携帯サイトから物件詳細を閲覧できます！

取引態様	手数料負担の割合	貸主	借主
仲介元付 (専任)	手数料配分の割合	元付	客付