

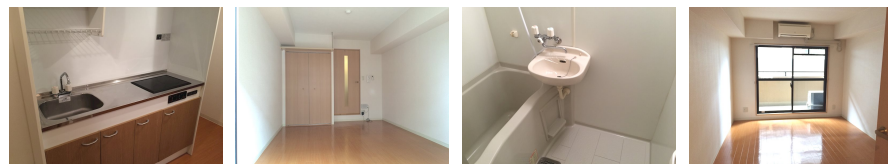
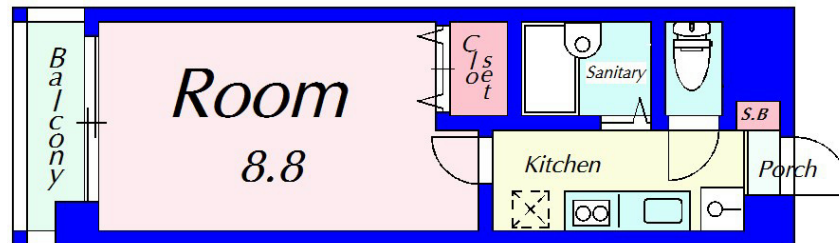
# FOR RENT

## 買物施設が充実した暮らしやすいロケーション！

オートロック ディンプルキー 当社管理物件 角住戸



02 24.93m<sup>2</sup>



間取りの「S」はサービスルーム(納戸)です。

図面と現況が異なる場合は現況が優先となります。

賃料	52,000円		
間取り	1K	物件種別	マンション
管理費	-	共益費	6,400円
雑費	-		
敷金	無	礼金	5.2万円
敷引/償却金	-/-	保証金	-
交通	嵐電(京福)北野線 北野白梅町駅 徒歩15分 山陰本線 二条(京都)駅 徒歩22分		
物件所在地	京都府京都市上京区中立売通千本西入四番町123番地5		
建物名・部屋番号	ハウスセゾン朱雀大路 302号室		
構造・規模	鉄筋コンクリート 9階建 3階		
専有面積	24.93m <sup>2</sup>	向き	南
築年月	2006年4月21日	入居時期	相談
仲介料	-	損害保険	有 15,000円 24ヶ月
更新料	旧賃料 1ヶ月	契約期間	2年
駐車場	無		
その他費用	[一時金] 基本清掃料: 27,500円 鍵ローテーション費: 5,500円 [月次費用] 水道料: 2,750円 ハウスセゾンクラブ: 2,200円		
入居諸条件	ペット不可 事務所不可 楽器等の使用不可 法人可		
保証会社	必須		
設備	エレベーター ゴミ回収サービス 24時間ゴミ出し可 敷地内ゴミ置き場 電気コンロ バス・トイレ別		
備考			

情報更新日 2026年2月3日

No.0000000588

お問合せ先



国土交通大臣(3)第8896号  
公益社団法人京都府宅地建物取引業協会

株式会社 ハウスセゾンエンタープライズ 京都管理営業部

京都府京都市上京区河原町通今出川下る2丁目栄町364番地  
TEL:075-251-1900 FAX:075-251-1172  
E-mail: kyoto@saizon-ep.co.jp



携帯サイトから物件詳細を閲覧できます！

取引態様	手数料負担の割合	貸主	借主
仲介元付(専任)	手数料配分の割合	元付	客付