

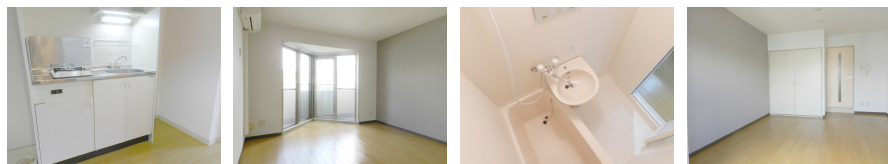
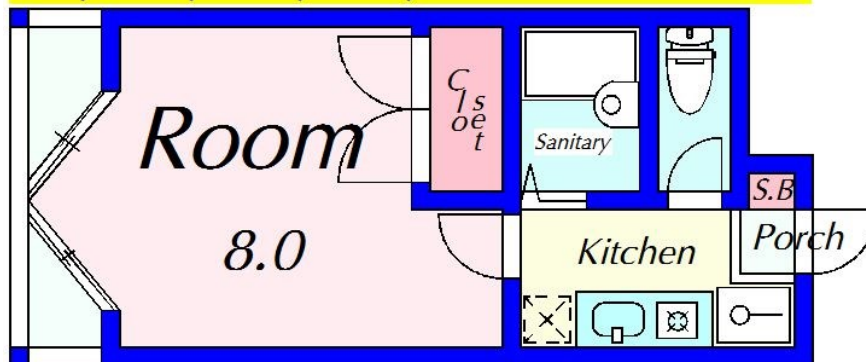
FOR RENT

京都大学徒歩圏内。オートロック有り

オートロック 当社管理物件



Aタイプ
01/03/06/08/11:22.44m²



間取りの「S」はサービスルーム(納戸)です。

図面と現況が異なる場合は現況が優先となります。

賃料	56,000円		
間取り	1K	物件種別	マンション
管理費	-	共益費	7,750円
雑費	-		
敷金	無	礼金	1ヶ月
敷引/償却金	-/-	保証金	-
交通	叡山電鉄本線 元田中駅 徒歩9分 京阪本線 出町柳駅 徒歩15分		
物件所在地	京都府京都市左京区高野西開町19番地3		
建物名・部屋番号	リバーサイド高野 406号室		
構造・規模	鉄筋コンクリート 4階建 4階		
専有面積	22.44m ²	向き	東
築年月	1996年3月18日	入居時期	相談
仲介料	-	損害保険	有 15,000円 24ヶ月
更新料	旧賃料 1ヶ月	契約期間	2年
駐車場			
その他費用	[一時金] 基本清掃料: 27,500円 [月次費用] ハウスセゾンクラブ: 2,200円 [備考] 水道料共益費に含む		
入居諸条件	ペット不可 事務所不可 楽器等の使用不可		
保証会社	必須 (オリコフォレントインシュア)		
設備	エレベーター ガスコンロ設置済 ガスキッチン パス・トイレ別 シャワー エアコン C A T V		
備考			

情報更新日 2025年12月2日

No.0000000758

お問合せ先



国土交通大臣(3)第8896号
公益社団法人京都府宅地建物取引業協会

株式会社 ハウスセゾンエンタープライズ 京都管理営業部

京都府京都市上京区河原町通今出川下る2丁目栄町364番地
TEL:075-251-1900 FAX:075-251-1172
E-mail: kyoto@saizon-ep.co.jp



携帯サイトから物件詳細を閲覧できます！

取引態様	手数料負担の割合	貸主	借主
仲介元付(専任)	手数料配分の割合	元付	客付