

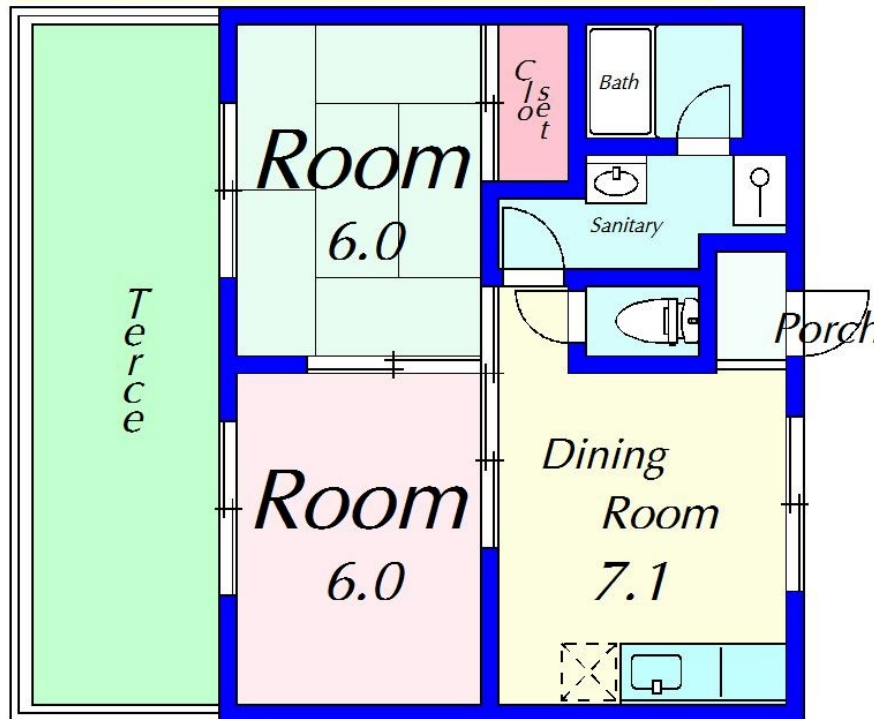
FOR RENT

ネット無料のファミリー物件 大学病院近く

外壁タイル張り オートロック モニタ付オートロック 当社管理物件



102/103/106 : 43.20m²



間取りの「S」はサービスルーム(納戸)です。

図面と現況が異なる場合は現況が優先となります。

賃料	94,000円		
間取り	2DK	物件種別	マンション
管理費	-	共益費	6,000円
雑費	-		
敷金	9.4万円	礼金	9.4万円
敷引/償却金	-/-	保証金	-
交通	京阪本線 出町柳駅 徒歩6分 川端一条 バス停徒歩2分		
物件所在地	京都府京都市左京区吉田上阿達町37番地3		
建物名・部屋番号	上阿達谷口マンション 102号室		
構造・規模	鉄筋コンクリート 4階建 1階		
専有面積	43.2m ²	向き	南
築年月	1989年4月26日	入居時期	相談
仲介料	-	損害保険	有 20,000円 24ヶ月
更新料	99,000円	契約期間	2年
駐車場	無 駐輪場		
その他費用	[一時金] インターネット初回接続料: 5,500円 基本清掃料: 39,600円 [月次費用] ハウスセゾンクラブ: 990円 [備考] 水道料実費 インターネット月額使用料無料		
入居諸条件	ペット不可 事務所不可 楽器等の使用不可 二人可		
保証会社	必須 (オリコフォレントインシュア)		
設備	24時間ゴミ出し可 宅配BOX ガスコンロ設置済 2口コンロ ガスキッチン バス・トイレ別		
備考			

情報更新日 2026年2月5日

No.0000000766

お問合せ先



国土交通大臣(3)第8896号
公益社団法人京都府宅地建物取引業協会

株式会社 ハウスセゾンエンタープライズ 京都管理営業部

京都府京都市上京区河原町通今出川下る2丁目栄町364番地
TEL:075-251-1900 FAX:075-251-1172
E-mail: kyoto@saizon-ep.co.jp



携帯サイトから物件詳細を閲覧できます！

取引態様	手数料負担の割合	貸主	借主
仲介元付(専任)	手数料配分の割合	元付	客付