

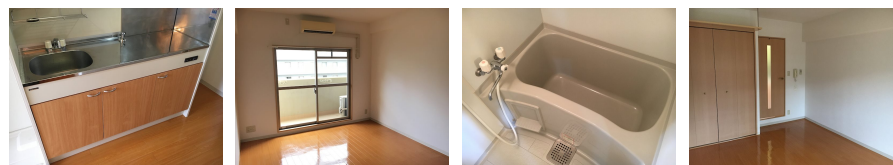
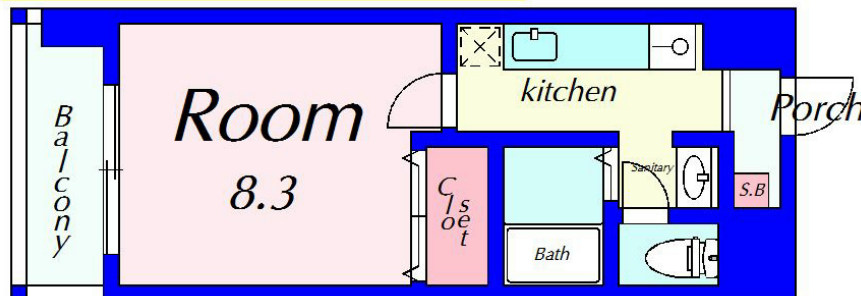
FOR RENT

2Wayアクセス可能物件

防犯カメラ 2F以上 オートロック モニタ付オートロック ディンプルキー 当社管理物件



203-1603 : 26.02m²



間取りの「S」はサービスルーム(納戸)です。

図面と現況が異なる場合は現況が優先となります。

| | | | |
|----------|--|------|----------------|
| 賃料 | 62,000円 | | |
| 間取り | 1K | 物件種別 | マンション |
| 管理費 | - | 共益費 | 9,700円 |
| 雑費 | - | | |
| 敷金 | 無 | 礼金 | 1ヶ月 |
| 敷引/償却金 | -/- | 保証金 | - |
| 交通 | 阪急京都線 大宮(京都)駅 徒歩6分 京都地下鉄烏丸線 四条(京都市営)駅 徒歩8分 | | |
| 物件所在地 | 京都府京都市下京区四条通油小路東入傘鉾町49番地 | | |
| 建物名・部屋番号 | ハウスセゾン四条通 403号室 | | |
| 構造・規模 | 鉄骨鉄筋コンクリート 16階建 4階 | | |
| 専有面積 | 26.02m ² | 向き | 北 |
| 築年月 | 2006年3月16日 | 入居時期 | 相談 |
| 仲介料 | - | 損害保険 | 有 15,000円 24ヶ月 |
| 更新料 | 旧賃料 1ヶ月 | 契約期間 | 2年 |
| 駐車場 | 無 駐輪場 バイク置き場 | | |
| その他費用 | [一時金] 町費/2年: 6,000円 基本清掃料: 30,800円 鍵ロケーション費: 16,500円 [月次費用] ハウスセゾンクラブ: 990円 [備考] 大型バイク: 3,300円(税込)/月 | | |
| 入居諸条件 | ペット不可 事務所不可 楽器等の使用不可 法人可 | | |
| 保証会社 | 必須 | | |
| 設備 | エレベーター 24時間ゴミ出し可 敷地内ゴミ置き場 宅配BOX パス・トイレ別 シャワー付洗面台 | | |
| 備考 | | | |

情報更新日 2026年4月3日

No.000000929

お問合せ先



国土交通大臣(3)第8896号
公益社団法人京都府宅地建物取引業協会

株式会社 ハウスセゾンエンタープライズ 京都管理営業部

京都府京都市上京区河原町通今出川下る2丁目栄町364番地
TEL:075-251-1900 FAX:075-251-1172
E-mail: kyoto@saison-ep.co.jp



携帯サイトから物件詳細を閲覧できます!

| | | | |
|------|----------|----|----|
| 取引態様 | 手数料負担の割合 | 貸主 | 借主 |
| | 手数料配分の割合 | 元付 | 客付 |
| 代理 | | | |