

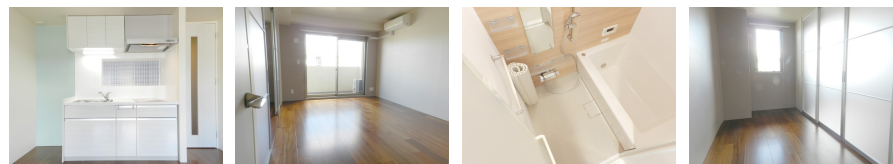
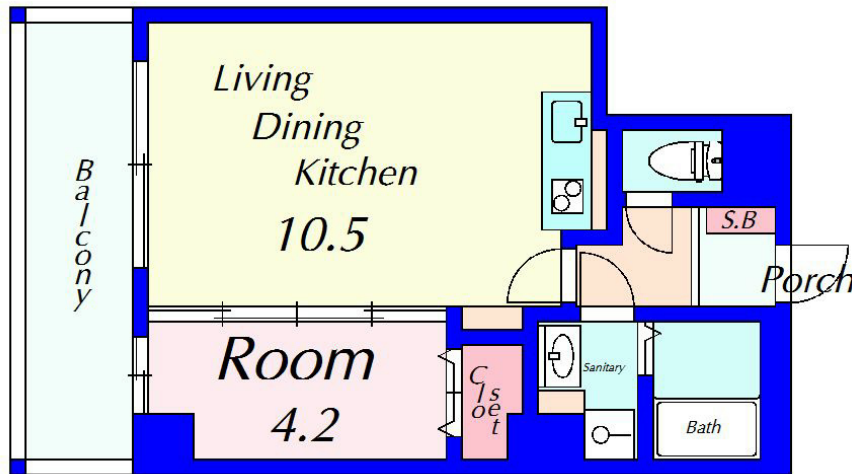
# FOR RENT

## 外断熱・高セキュリティデザイナーズマンション

民間ゴミ回収！



**504-604 : 35.62m<sup>2</sup>**



間取りの「S」はサービスルーム(納戸)です。

図面と現況が異なる場合は現況が優先となります。

賃料	86,000円		
間取り	1LDK	物件種別	マンション
管理費	-	共益費	5,000円
雑費	-		
敷金	10万円	礼金	25万円
敷引/償却金	-/-	保証金	-
交通	阪急京都線 西院(阪急)駅 徒歩9分 京都地下鉄東西線 西大路御池駅 徒歩13分		
物件所在地	京都府京都市右京区西院春栄町41番地3		
建物名・部屋番号	モンドール西院 604号室		
構造・規模	鉄筋コンクリート 6階建 6階		
専有面積	35.62m <sup>2</sup>	向き	東
築年月	2014年3月28日	入居時期	相談
仲介料	-	損害保険	有 20,000円 24ヶ月
更新料	旧賃料 1ヶ月	契約期間	2年
駐車場	有(敷地内) 14000円/月 ~ 駐輪場		
その他費用	[一時金] 基本清掃料: 39,600円 [備考] 水道料実費		
入居諸条件	ペット不可 事務所不可 楽器等の使用不可 二人可		
保証会社	必須(オリコフォレントインシュア)		
設備	エレベーター 敷地内ゴミ置き場 宅配BOX システムキッチン 2口コンロ IHクッキングヒーター		
備考			

情報更新日 2026年6月8日

No.000000963

お問合せ先



国土交通大臣(3)第8896号  
公益社団法人京都府宅地建物取引業協会

**株式会社 ハウスセゾンエンタープライズ 京都管理営業部**

京都府京都市上京区河原町通今出川下る2丁目栄町364番地  
TEL:075-251-1900 FAX:075-251-1172  
E-mail: kyoto@saison-ep.co.jp



携帯サイトから物件詳細を閲覧できます！

取引態様	手数料負担の割合	貸主	借主
仲介元付(専任)	手数料配分の割合	元付	客付