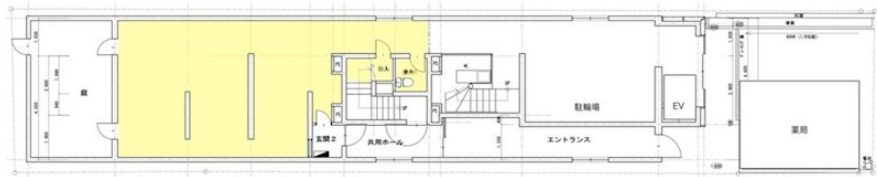


FOR RENT

市営地下鉄今出川駅から徒歩3分の便利な立地



賃料	281,710円		
間取り		物件種別	事務所(区画)
管理費	-	共益費	無
雑費	-		
敷金	無	礼金	無
敷引/償却金	-/-	保証金	6ヶ月
交通	京都地下鉄烏丸線 今出川駅 徒歩3分 201系統 上京区総合庁舎前 バス停徒歩2分		
物件所在地	京都府京都市上京区室町通今出川上る築山南半町240		
建物名・部屋番号	ボヌール御所西 001号室		
構造・規模	鉄筋コンクリート 3階建 1階		
専有面積	65.12㎡	向き	西
築年月	2010年2月25日	入居時期	相談
仲介料	-	損害保険	
更新料	新賃料 1ヶ月	契約期間	3年
駐車場	無		
その他費用	[備考] 水道代実費		
入居諸条件	ペット不可 事務所可 楽器等の使用不可 法人可		
保証会社	必須		
設備	オール電化		
備考			

間取りの「S」はサービスルーム(納戸)です。

図面と現況が異なる場合は現況が優先となります。

情報更新日 2026年5月3日

No.0000002645

お問合せ先



国土交通大臣(3)第8896号
公益社団法人京都府宅地建物取引業協会

株式会社 ハウスセゾンエンタープライズ 京都管理営業部

京都府京都市上京区河原町通今出川下る2丁目栄町364番地
TEL:075-251-1900 FAX:075-251-1172
E-mail: kyoto@saison-ep.co.jp



携帯サイトから物件詳細を閲覧できます!

取引態様	手数料負担の割合	貸主	借主
仲介元付(専任)	手数料配分の割合	元付	客付