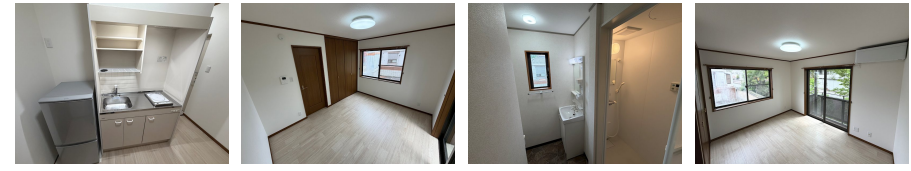


FOR RENT

2026年3月にリノベーション済の女性限定マンション

2F以上,角住戸,東南角住戸,当社管理物件,南面バルコニー,リノベーション,防犯カメラ



間取りの「S」はサービスルーム(納戸)です。

図面と現況が異なる場合は現況が優先となります。

賃料	65,000円		
間取り	1K	物件種別	アパート
管理費	-	共益費	3,000円
雑費	-		
敷金	無	礼金	無
敷引/償却金	-/-	保証金	-
交通	京阪本線 出町柳駅 徒歩6分 叡山電鉄本線 出町柳駅 徒歩6分		
物件所在地	京都府京都市左京区下鴨宮河町7番地		
建物名・部屋番号	ハイム京都下鴨 205号室		
構造・規模	木造 3階建 2階		
専有面積	23.59㎡	向き	南
築年月	2002年6月10日	入居時期	相談
仲介料	-	損害保険	有 15,000円 24ヶ月
更新料	新賃料 1ヶ月	契約期間	2年
駐車場	無		
その他費用	[一時金] 基本清掃料: 33,000円 [月次費用] 水道料: 2,000円		
入居諸条件	ペット不可 事務所不可 楽器等の使用不可 法人可		
保証会社	必須 (オリコフォレントインシュア) *		
設備	IHクッキングヒーター, TVインターホン, エアコン, ガス給湯, クローゼット, ネット使用料不要, ネット		
備考			

情報更新日 2026年4月27日

No.0000002659



国土交通大臣(3)第8896号
公益社団法人京都府宅地建物取引業協会
株式会社 ハウスセゾンエンタープライズ 京都管理営業部
京都府京都市上京区河原町通今出川下る2丁目栄町364番地
TEL:075-251-1900 FAX:075-251-1172
E-mail: kyoto@saison-ep.co.jp



携帯サイトから物件詳細を閲覧できます!

取引態様	手数料負担の割合	貸主	借主
仲介元付 (専任)	手数料配分の割合	元付	客付