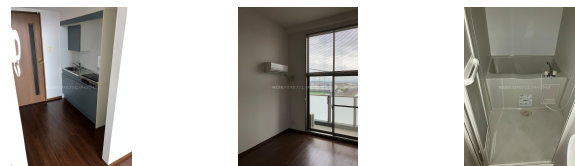
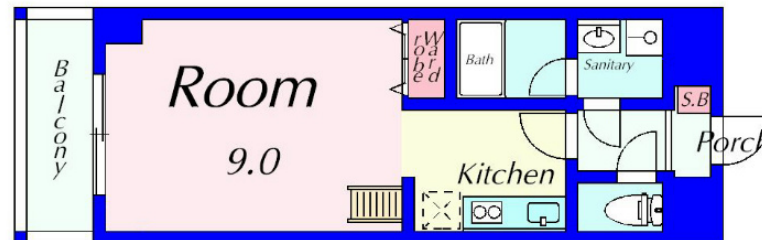
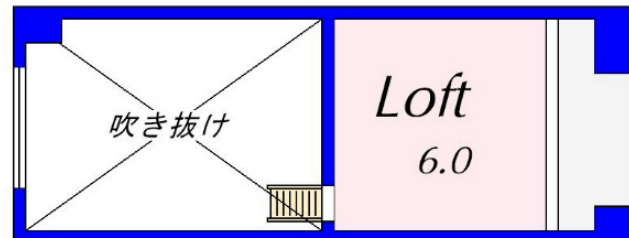


FOR RENT

最上階 2F以上 オートロック ディンプルキー 当社管理物件 ロフト



Fタイプ : 38.25m²



間取りの「S」はサービスルーム(納戸)です。

図面と現況が異なる場合は現況が優先となります。

賃料	57,000円		
間取り	1K	物件種別	マンション
管理費	-	共益費	6,000円
雑費	-		
敷金	5万円	礼金	5万円
敷引/償却金	-/-	保証金	-
交通	東海道・山陽本線 南草津駅 徒歩2分 近江バス 南草津駅前停 バス停徒歩4分		
物件所在地	滋賀県草津市南草津 1丁目3-2		
建物名・部屋番号	太陽プラザ南草津駅前 1010号室		
構造・規模	鉄筋コンクリート 10階建 10階		
専有面積	38.25m ²	向き	南西
築年月	2007年8月21日	入居時期	相談
仲介料	-	損害保険	有 15,000円 24ヶ月
更新料	無	契約期間	2年
駐車場	要問い合わせ 駐輪場		
その他費用	[一時金] 鍵ローテーション費: 5,500円 ハウスクリーニング代: 33,000円 [月次費用] 水道料: 2,750円 町費: 200円 ハウスセゾンクラブ: 990円 オリコフォレントインシュア: 800円 [備考] 更新事務手数料 16,500円、1年未満の解約は違約金1カ月分		
入居諸条件	ペット不可 事務所不可 楽器等の使用不可 法人可		
保証会社	必須 (オリコフォレントインシュア) *		
設備	エレベーター 宅配BOX 2口コンロ 電気コンロ バス・トイレ別 バス有 脱衣所 シャワー トイレ有		
備考			

情報更新日 2026年6月3日

No.0000002078

お問合せ先



国土交通大臣(3)第8896号
公益社団法人滋賀県宅地建物取引業協会

株式会社 ハウスセゾンエンタープライズ 滋賀営業所

滋賀県草津市野路9丁目1-40グッドライフ南草津 1階
TEL:077-569-1330 FAX:077-569-1333
E-mail: shiga@saison-ep.co.jp



携帯サイトから物件詳細を閲覧できます!

取引態様	手数料負担の割合	貸主	借主
仲介元付 (専任)	手数料配分の割合	元付	客付