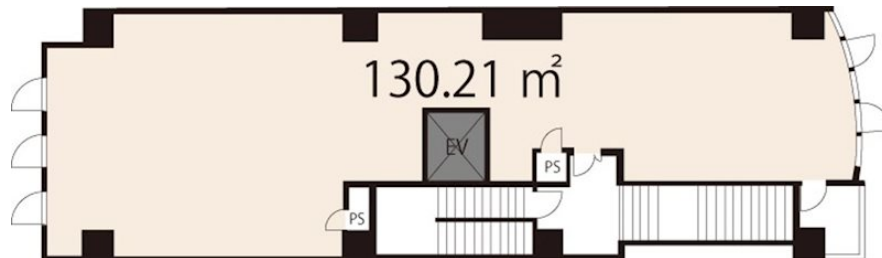


FOR RENT

外壁タイル張り



賃料	407,000円		
間取り		物件種別	店舗（区画）
管理費	-	共益費	16,500円
雑費	-		
敷金	-	礼金	-
敷引/償却金	-/-	保証金	200万円
交通	東海道・山陽本線 瀬田（滋賀）駅 徒歩1分		
物件所在地	滋賀県大津市大萱 1丁目12-5		
建物名・部屋番号	Greenwich House テナント 2F号室		
構造・規模	鉄筋コンクリート 10階建 2階		
専有面積	130.21㎡	向き	南東
築年月	2005年3月	入居時期	即時
仲介料	-	損害保険	
更新料	無	契約期間	3年
駐車場	無		
その他費用	[備考] 更新事務手数料16,500円		
入居諸条件	ペット不可 事務所可 楽器等の使用不可 法人可		
保証会社			
設備	エレベーター 宅配BOX		
備考			

間取りの「S」はサービスルーム(納戸)です。

図面と現況が異なる場合は現況が優先となります。

情報更新日 2026年2月1日

No.0000002148

お問合せ先



国土交通大臣（3）第8896号
公益社団法人滋賀県宅地建物取引業協会

株式会社 ハウスセゾンエンタープライズ 滋賀営業所

滋賀県草津市野路9丁目1-40グッドライフ南草津 1階
TEL:077-569-1330 FAX:077-569-1333
E-mail: shiga@saizon-ep.co.jp



携帯サイトから物件詳細を閲覧できます！

取引態様	手数料負担の割合	貸主	借主
仲介元付（専任）	手数料配分の割合	元付	客付