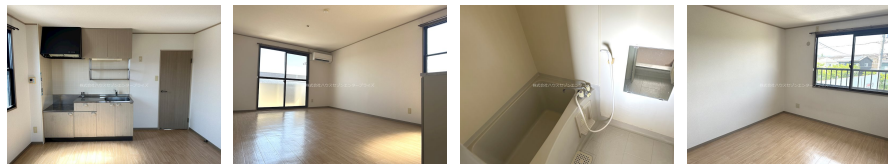
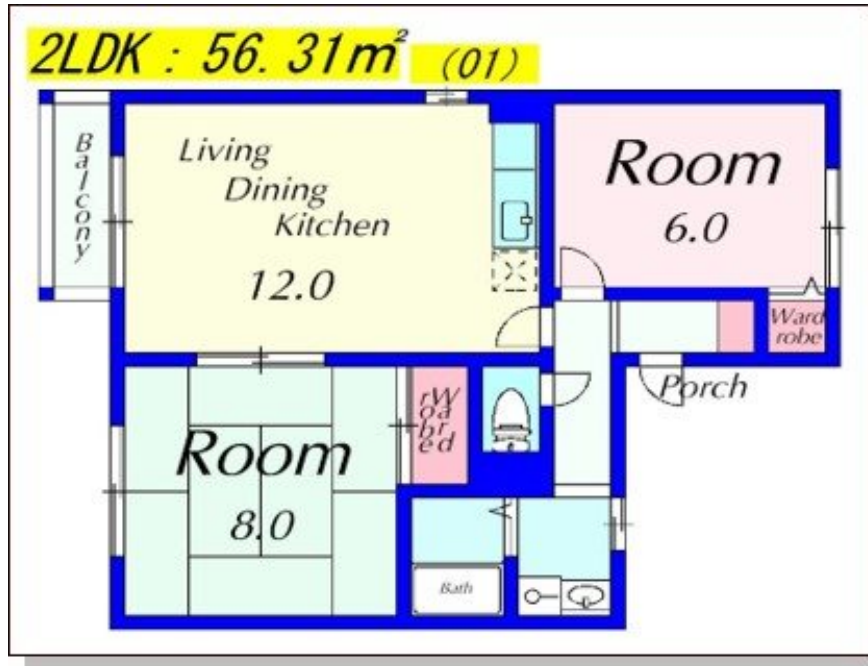


FOR RENT

2 F 以上 当社管理物件 角住戸



間取りの「S」はサービスルーム(納戸)です。

図面と現況が異なる場合は現況が優先となります。

賃料	62,000円		
間取り	2LDK	物件種別	アパート
管理費	-	共益費	3,000円
雑費	-		
敷金	無	礼金	無
敷引/償却金	-/-	保証金	-
交通	東海道・山陽本線 瀬田(滋賀)駅 徒歩24分 瀬田循環線 萱野浦北通り バス停徒歩6分		
物件所在地	滋賀県大津市大萱 6丁目3-8		
建物名・部屋番号	セゾン阪長 201号室		
構造・規模	軽量鉄骨 2階建 2階		
専有面積	56.31m ²	向き	南
築年月	1998年10月	入居時期	相談
仲介料	-	損害保険	有 20,000円 24ヶ月
更新料	無	契約期間	2年
駐車場	有(敷地内) 6600円/月 ~ 駐輪場		
その他費用	[一時金] 鍵ローテーション費: 5,500円 入居時清掃費: 44,000円 [月次費用] 町費: 600円 ハウスセゾンクラブ: 990円 オリコフォレントインシュア支払手数料: 800円 [備考] 更新事務手数料16,500円、1年未満の解約は違約金1ヵ月		
入居諸条件	ペット不可 事務所不可 楽器等の使用不可 法人可		
保証会社	必須(オリコフォレントインシュア) *		
設備	ガスキッチン バス・トイレ別 シャワー 洗面化粧台 縦型照明付洗面化粧台 エアコン B S		
備考			

情報更新日 2026年1月20日

No.0000002389

お問合せ先



国土交通大臣(3)第8896号
公益社団法人滋賀県宅地建物取引業協会

株式会社 ハウスセゾンエンタープライズ 滋賀営業所

滋賀県草津市野路 9丁目1-40グッドライフ南草津 1階
TEL:077-569-1330 FAX:077-569-1333
E-mail: shiga@saizon-ep.co.jp



携帯サイトから物件詳細を閲覧できます！

取引態様	手数料負担の割合	貸主	借主
仲介元付(専任)	手数料配分の割合	元付	客付