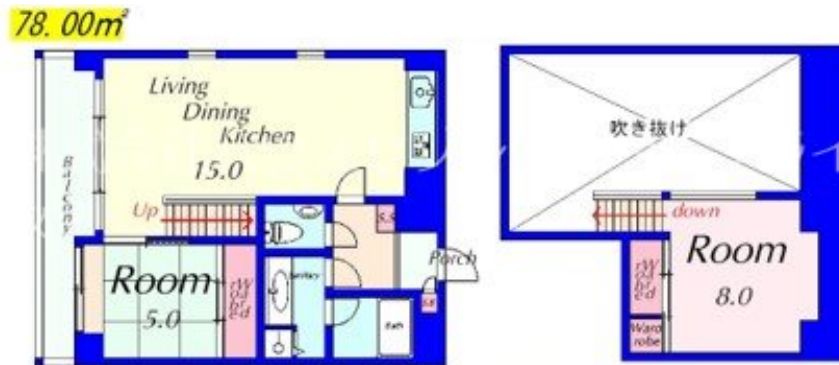
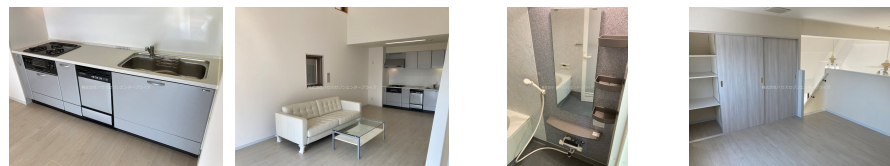


FOR RENT

2F以上 オートロック ダブルロック 当社管理物件 角住戸



賃料	110,000円		
間取り	2LDK	物件種別	マンション
管理費	-	共益費	10,000円
雑費	-		
敷金	10万円	礼金	1ヶ月
敷引/償却金	-/-	保証金	-
交通	東海道・山陽本線 瀬田(滋賀)駅 徒歩1分		
物件所在地	滋賀県大津市大萱1丁目12-5		
建物名・部屋番号	Greenwich House 901号室		
構造・規模	鉄筋コンクリート 10階建 9階		
専有面積	78㎡	向き	南東
築年月	2005年3月1日	入居時期	相談
仲介料	-	損害保険	有 20,000円 24ヶ月
更新料	新賃料 1ヶ月	契約期間	2年
駐車場	無 駐輪場		
その他費用	[月次費用] C A T V利用料: 330円 オリコフォレントインシュア支払手数料: 800円 [備考] 更新事務手数料16,500円、1年未満の解約は違約金2カ月分、1年以上2年未満の解約は違約金1カ月分。		
入居諸条件	ペット不可 事務所不可 楽器等の使用不可 法人可		
保証会社	必須(オリコフォレントインシュア) *		
設備	エレベーター 宅配BOX システムキッチン ガスコンロ設置済 2口コンロ バス・トイレ別 浴室乾燥		
備考			



間取りの「S」はサービスルーム(納戸)です。

図面と現況が異なる場合は現況が優先となります。

情報更新日 2025年1月13日

No.0000002402

お問合せ先



国土交通大臣(2)第8896号
公益社団法人滋賀県宅地建物取引業協会

株式会社 ハウスセゾンエンタープライズ 滋賀営業所

滋賀県草津市野路9丁目1-40グッドライフ南草津 1階
TEL:077-569-1330 FAX:077-569-1333
E-mail: shiga@saison-ep.co.jp



携帯サイトから物件詳細を閲覧できます!

取引態様	手数料負担の割合	貸主	借主
仲介元付(専任)	手数料配分の割合	元付	客付